



# sto

Budować świadomie.



## STOTHERM CLASSIC – NAJWYŻSZA WYTRZYMAŁOŚĆ

SYSTEMY OCIEPLANIA I TERMORENOWACJI  
IZOLACJE TERMICZNE I AKUSTYCZNE

### ZASTOSOWANIE

Nowe i stare budownictwo, podłoża nośne: tynk, beton, cegła, beton komórkowy, ściany licowe i ściany trójwarstwowe, nierówności podłoża do +/- 1 cm.

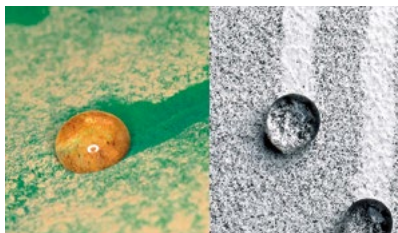
### ZALETY



● bardzo wysoka wytrzymałość mechaniczna – w wykonaniu standardowym system ma wytrzymałość 8 Jouli, po zwiększeniu grubości warstwy zbrojącej Sto-Armierungsputz o 1 mm wytrzymałość wynosi 11-12 Jouli, a po zastosowaniu dodatkowej warstwy zbrojącej, tzw. siatki pancernej, wzrasta do ponad 70 Jouli



● bardzo wysoka elastyczność, co w połączeniu z bardzo wysoką wytrzymałością stanowi skuteczną ochronę przed powstawaniem na elewacji rys i spękań

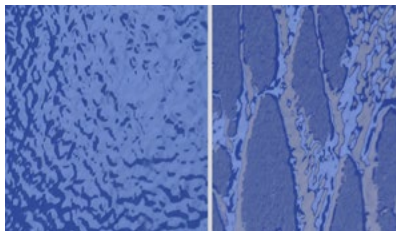


Dzięki odwzorowaniu w powłokach StoLotusan mikrostruktury liścia lotosu krople deszczu spływają po elewacji wraz z zanieczyszczeniami

● bardzo wysoka odporność na oddziaływanie mikroorganizmów – jeszcze większy wzrost odporności po zastosowaniu powłok



StoLotusan o właściwościach samooczyszczających (elewacja pozostaje sucha i czysta tworząc naturalną ochronę przed mikroorganizmami) lub farby StoColor Dryonic, która umożliwia bardzo szybkie wysychanie elewacji po deszczu, mgle czy rosie



Dzięki hydrofilowo-hydrofobowej mikrostrukturze farby StoColor Dryonic elewacja schnie dużo szybciej niż w przy zastosowaniu standardowej farby

● system „toleruje” w znacznym stopniu nieprzewidziane naprężenia dynamiczne w konstrukcji budynku i niektóre błędy wykonawstwa

● system szczególnie przydatny w strefie przyziemia i cokołów często narażonych na uderzenia, kolizje etc.

### CHARAKTERYSTYKA

● StoTherm Classic – lider systemów Sto stosowany na świecie od ponad 40 lat, w Polsce od 20 lat; ocieplono nim około 100 mln m<sup>2</sup> elewacji we wszystkich strefach klimatycznych

● oparty na styropianie lub wełnie mineralnej i wyprawach tynkarskich na bazie spoiwa organicznego

● tynk podkładowy i tynki elewacyjne dostarczane są w postaci mas gotowych do użycia

● warstwa wierzchnia to barwione w masie tynki strukturalne: akrylowy Stolit, silikonowy StoSilco i StoLotusan z efektem lotosu®

● możliwość stosowania elementów architektonicznych i sztukaterii z Verolithu – materiału, który jest lekki, łatwy w obróbce i ma wyjątkową trwałość

● bardzo wysoka elastyczność i odporność na uszkodzenia oraz trwałość barwy

● bardzo wysoka odporność na oddziaływanie mikroorganizmów

● wysoka odporność na oddziaływanie czynników atmosferycznych

● dobra przepuszczalność pary wodnej i CO<sub>2</sub>

● wysoka izolacyjność termiczna

● system nierozprzestrzeniający ognia



■ Sto Sp. z o.o.

ul. Zabraniecka 15, 03-872 Warszawa, tel. 22 511 61 00, faks 22 511 61 01, www.sto.pl, e-mail: info.pl@sto.com



**StoColor Lotusan.** Farba elewacyjna z efektem lotosu, mocno redukująca przyczepność cząstek brudu, czyli charakteryzująca się zdolnością samooczyszczania się pod wpływem deszczu. **Zalety:** wysoka przepuszczalność pary wodnej i CO<sub>2</sub>, wysoka odporność na warunki atmosferyczne oraz działanie alg i grzybów, ekstremalna odporność na działanie wody. **Kolor:** biała lub barwiona w ograniczonym zakresie systemu StoColor. **Zastosowanie:** nowe, stare i zabytkowe budownictwo.



**StoColor Dryonic.** Farba elewacyjna z technologią Dryonic – z efektem bardzo szybko wysychającej elewacji. **Zalety:** bardzo szybkie wysychanie po deszczu, rosie i mgie, bardzo wysoka ochrona przed rozwojem alg i grzybów; wysoka wytrzymałość mechaniczna; bardzo szeroki wybór odcieni i najlepsza stabilność barw; możliwość stosowania na wszystkich podłożach budowlanych; nie zawiera biocydów. **Kolor:** biała i barwiona w całym zakresie systemu StoColor, matowa. **Zastosowanie:** nowe i stare budownictwo.



**StoColor X-black.** Farba elewacyjna o właściwościach odbijania promieniowania ciepłego. **Zalety:** odbija promieniowanie słoneczne w zakresie bliskiej podczerwieni; zmniejsza nagrzewanie się elewacji budynku; zawiera składniki opóźniające rozwój alg i grzybów; szczególnie zalecana do ciemnych odcieni. **Kolor:** barwiona w całym zakresie systemu StoColor, przeznaczona do barwienia w ciemnych odcieniach, matowa. **Zastosowanie:** nowe i stare budownictwo; do uzyskania powierzchni o właściwościach odbijania promieniowania ciepłego.



**StoLotusan.** Tynk elewacyjny z efektem lotosu, mocno redukujący przyczepność cząstek brudu, czyli charakteryzujący się zdolnością samooczyszczania się pod wpływem deszczu. **Zalety:** wysoka przepuszczalność pary wodnej i CO<sub>2</sub>, wysoka odporność na warunki atmosferyczne oraz działanie alg i grzybów, barwiony w ograniczonym zakresie systemu StoColor. **Zastosowanie:** nowe, stare i zabytkowe budownictwo.



**Stolit.** Elewacyjny tynk akrylowy o fakturze baranka, żłobiony lub modelowany. **Zalety:** wysoka elastyczność i przepuszczalność pary wodnej, wysoka odporność na działanie alg i grzybów, nie wymaga dodatkowego zabezpieczenia przeciwegryzycznego. **Kolor:** biały lub barwiony w pełnym zakresie systemu StoColor. **Zastosowanie:** nowe i stare budownictwo.



**StoSuperlit.** Akrylowy tynk kamyczkowy w 25 odcieniach kolorystycznych. **Zalety:** wysoka odporność na uszkodzenia mechaniczne, zanieczyszczenia atmosferyczne, mikroorganizmy i promieniowanie ultrafioletowe, brak wrażliwości na zmiany temperatury, zespala rysy skurczowe; zmywalny. **Zastosowanie:** do wnętrza i na elewację; idealny do stref narażonych na uszkodzenia – cokoły, wejścia, klatki schodowe.



**StoFlexyl.** Zaprawa uszczelniająca przeznaczona do powłok hydroizolacyjnych wewnątrz i na zewnątrz obiektów budowlanych. **Zastosowanie:** do izolacji pomieszczeń mokrych (łazienki, pralnie, łazienki itp.), części podziemnych budynków, zbiorników wodnych, lub jako dodatkowa izolacja pod płytkami ceramicznymi na tarasach i balkonach. **Podłoże:** betonowe, ceramiczne, z zapraw cementowych i cementowo-wapiennych oraz płyt gipsowo-kartonowych.



**Sto-Baukleber.** Zaprawa klejąca o bardzo wysokich parametrach wytrzymałościowych, dostępna również w wersji zimowej (Sto-Baukleber QS). **Zastosowanie:** do przyklejania płyt ze styropianu i wełny mineralnej.



**Sto-Armierungsputz.** Bezcementowa zaprawa klejąca-zbrojąca, wzmocniona dodatkami mikrowłókiennymi. **Zalety:** bardzo elastyczna, odporna na powstawanie rys, odporna na obciążenia mechaniczne, w tym na uderzenia; barwiona wg palety systemu StoColor, dostępna również w wersji zimowej (Sto-Armierungsputz QS).